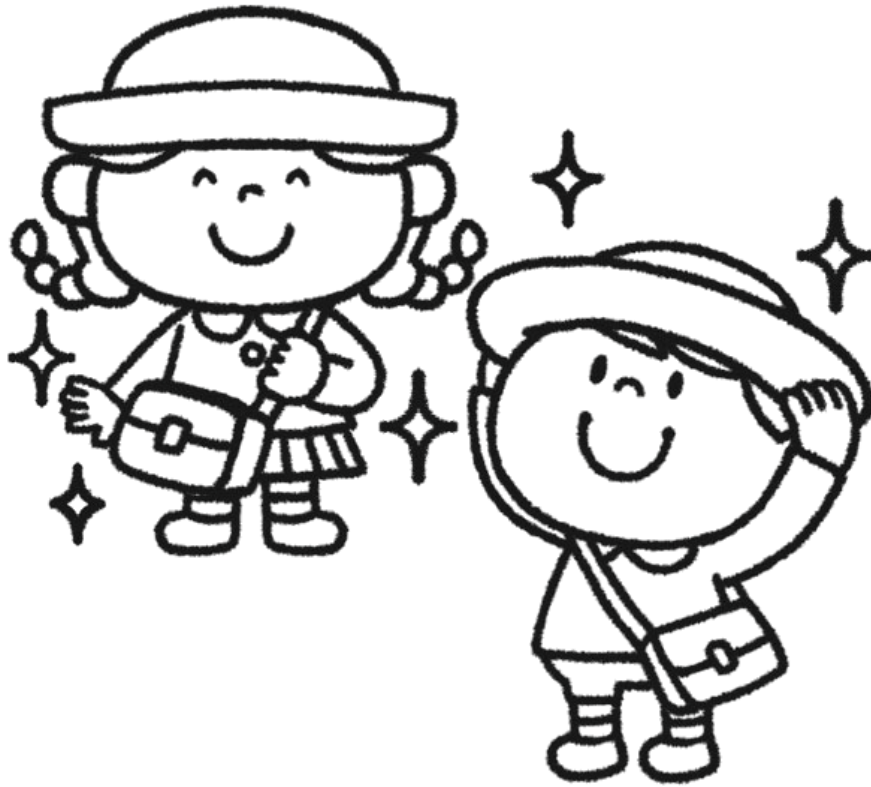


更新日
令和6年4月5日

令和6年度

幼稚園のしおい

にゅうえんおめでとう



学校法人 文化学園

川口文化幼稚園

〒332-0016 川口市幸町3丁目5番33号

電話 048-253-0333

「コドモン」登録のお願い

当幼稚園では、令和6年度より「コドモン」を導入しました。「コドモン」とは幼稚園と保護者間の相互連絡ツールで、幼稚園からのお知らせの配信や、保護者からの欠席連絡が行えます。

園児様1名に対して1枚、ご案内状を配布しておりますので、恐れ入りますがアプリのインストール、ご登録のほど、よろしくお願いいたします。

ご案内状を受領されていない場合や、その他お困りごとがございましたら、幼稚園事務室（担当：ワタナベ）までお申し付けください。

登降園の打刻について

幼稚園の登園、降園時には保護者の方に打刻をお願いしております。打刻用のQRコードは、「コドモン」のアプリより表示いただけます。

打刻は先生が持っているタブレット端末のインカメラに、QRコードを合わせていただくことで行えます。

バスをご利用いただく際は、先生が代理で打刻を行います。先生が打刻しやすいよう、QRコードはかばんの見やすい位置にご掲出いただきますよう、よろしくお願いいたします。



【QRコードの掲出例】

- ①伸縮するリールコードを使用し
- ②キーホルダーケース等に
QRコードを収めた例

※いずれも100円ショップ等で
入手可能な素材です。

当日の欠席連絡について

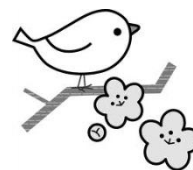
徒歩通園の方は朝の9時30分までに、「コドモン」アプリより連絡をお願いいたします。9時30分以降についても連絡は可能ですが、この際はお電話でもご連絡をいただけますと幸いです。（電話番号：048-253-0333）

バス通園の方は、お迎えの時刻までに「コドモン」への連絡と、併せてバス用携帯電話への連絡もお願いいたします。（アンパンマンバス：090-1809-3533、ドキンバス：090-2410-0107）

欠席した場合には、欠席届の提出をよろしくお願いいたします。

幼稚園生活で注意していただくこと

服装・持ち物



【服装について】

- (1) 幼稚園には制服、制帽で通園しましょう。
- (2) 女児制服のボタンはお子さまから見て左側で留めていただき、エンブレムと名札が隠れないようにしてください。
- (3) 徽章は制帽左のリボンにつけてください。
- (4) 通園かばんは毎日持って来ましょう。
- (5) 靴ははきなれた靴をはいてきてください。
- (6) 冬用制服の下に着る服は、男児は白いポロシャツ、Tシャツ、ハイネックシャツ、女児は白いブラウスです。寒いときはその上にセーター又はカーディガンを着せてあげてください。

※行事、式典の時には必ず上記の服装、白ハイソックスで登園してください。

(気温に応じて、制服の下はTシャツ、スカート、半ズボン等をご着用頂いても構いません。)

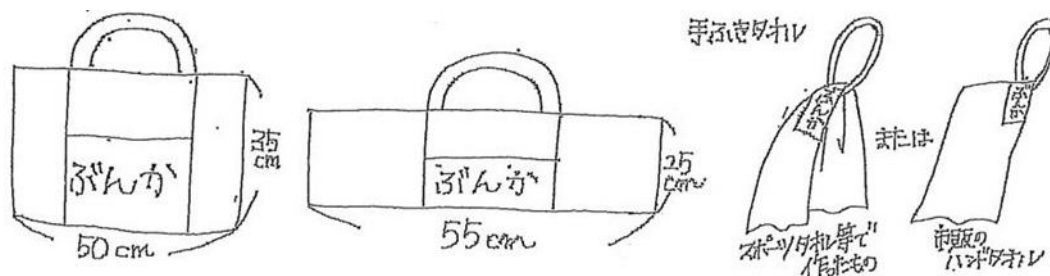
- (7) 上履きを忘れてしまった方は、幼稚園で貸し出しをします。使用後はお持ち帰りをし、洗ってから幼稚園に返却をお願いします。

【持ち物には名前を書いてください】

園児の持ち物(ハンカチ、タオル、通園帽子、色帽子、靴、上履き等)やジャージ、スモッグの見やすい場所と、靴下、下着類には、必ず名前を記入してください。

【ご家庭で用意していただくもの】

- (1) 布製の手さげ袋(市販品(50×35cm)、手作りのどちらでも結構です。)
ジャージ、スモッグ、体操服などを入れて持ち帰ります。
- (2) 手ふきタオル1枚
市販のハンドタオル、スポーツタオルにバイヤステープ又はひも等で5cmくらいの輪を作り、タオルに縫い付け、掛けられるようにしましょう。
(スポーツタオルは半分にたたみ、縫い付けてください。)
- (3) ピアニカ入れ(年中さんから使用)は、図を参考にご準備ください。



保育日・保育時間

【登降園】



- (1) 通常の保育時間は9時から14時（午後2時）までです。
- (2) 徒歩通園児は8:45～9:00までに登園し、帰りは14:00にお迎えに来てください。
- (3) バス通園児は、コースによって時刻が異なります。学期初めにお配りする時刻表をご確認ください。
- (4) 午前保育の場合、徒歩通園児は11時にお迎えに来てください。安全のため、幼稚園バスが出発してから門を開けます。

【自由登園日について】

台風、積雪など、通常の登降園が困難な場合には、自由登園日に変更する場合がございます。この場合、欠席された場合も欠席扱いとはいたしません。

事前に保護者連絡ツール（コドモン）にてお知らせいたしますので、確認をお願いいたします。

通園



【登降園時の注意】

- (1) 幼稚園に登園する前に、必ずご家庭でお手洗いを済ませておきましょう。特に、バス通園児は乗り物酔いをしないよう、朝食を早めに食べるようにして下さい。
- (2) 8:45以前に登園された場合、延長保育料金が発生します。ご了承ください。
- (3) 帰りは14:00にお迎えに来てください。降園時は14:15までにはお帰りくださるようお願いいたします。
- (4) 自転車で送り迎えをされる方は、自転車を門の外には置かずに、中の駐輪場に置くようご協力をお願いします。乗り降りの際は怪我などが無いよう、お気を付けてください。
- (5) 急用でお迎えにいらっしゃる時は、必ず先生に伝えてからお子さんをお連れください。またバス通園の際、その日の都合で保護者が幼稚園にお迎えにくる場合は、あらかじめ幼稚園に連絡してください。
- (6) 登降園時には防犯、安全のため、必ずお配りしたネームプレートをつけて送迎に来てください。お迎えの方が変わる時も、必ずその方にプレートをお渡ししてお迎えに来るようお願いいたします。確認が取れないとお引渡しできないことがあります。その他、幼稚園に来る時も必ずネームプレートをつけて来てください。
- (7) 雨天時は、年少組はすみれ組のくつばこ前、年中、年長組は事務室前の玄関にて、徒歩通園児のお引渡しをします。

【通園バスについて】

- (1) 通園バスは1コース、2コースの順に運行します。
〈平常保育〉朝の1コースは8:00頃、帰りの1コースは13:30頃、幼稚園を出発します。
〈午前保育〉帰りの1コースは11:00頃、幼稚園を出発します。
- (2) バス通園の保護者の方は、毎日安全にバスに乗車し登降園ができるように、ご面倒でも必ず、行きと帰りは決められた乗車時刻前にお子さまといらしていただきますようお願いいたします。
- (3) 欠席、遅刻等の場合は、お迎えに上がる時刻の10分前までに、下に記載の携帯電話番号まで連絡をお願いします。電波の状態で通話しにくい場合や、園児の乗り降りにより電話を取るまでに時間を要する場合がありますが、繋がるまでかけてくださいますようお願いいたします。
- (4) バス通園の方は原則として、1年を通して乗っていただきます。
ただしご病気やご出産、お引越など、やむを得ない事情がある場合には、学期ごとの変更が可能ですので、各学期の終業式2週間前までに、通園変更届を幼稚園事務室までご提出ください。
※急なバスコースの変更は、運行経路、時刻等の組みなおしが発生するため対応できません。なるべく早めにご相談いただきますよう、お願いいたします。

★アンパンマンバス★

090-1809-3533

★ドキンバス★

090-2410-0107

出席について



【遅刻、早退、出席日数について】

やむを得ず遅刻、早退の必要がある場合、10:00 から 14:00 までの保育時間内で、1 時間以上保育を受けないと、出席とは認められません(出席だけ取って帰った場合は、出席にはなりません)。また、年間の出席日数の3分の2以上出席されないと、1年間通園したことになりません。

【欠席について】

事前に欠席の予定がある場合には、欠席届を担任まで提出してください。用紙はホームページよりダウンロードの上、印刷してご提出ください。

当日の場合は「コドモン」または電話にて連絡を承りますが、欠席後には欠席届の提出をお願いいたします。なお、バス通園児で当日欠席する場合には、バスの携帯電話に連絡してください。

【欠席としない場合】

- (1) ご不幸による忌引きは、欠席になりません。休園願いを提出してください。
家族(両親 1 週間、祖父母・兄弟姉妹 3 日、叔父叔母・曾祖父 1 日)
- (2) 大雨・台風・大雪・災害時など通園に危険と思われる状況が生じた場合は、幼稚園は臨時休園となることがあります。しおりのく台風や大雪などの自然災害時や緊急時の対応についてを参照してください。



【出席停止について】

感染症などにかかり、出席停止となった場合には、症状に応じた届出の記入をし、提出してください。(事務室、またはホームページ、コドモンよりダウンロードの上、ご利用ください。)

登園は、医師の許可を得てからにしてください。治らないで登園させることは他のお子さんに大変なご迷惑をかけることとなりますので、保護者の方がきちんと配慮されるようお願いします。

届出が必要な感染症類

新型コロナウイルス、インフルエンザ、麻疹、風疹、水痘、带状疱疹、おたふくかぜ、百日咳、はやり目、結膜炎、結核、プール熱、大腸菌感染症、髄膜炎、手足口病、RS ウイルス、りんご病、感染性胃腸炎、ヘルパンギーナ、マイコプラズマ肺炎 など

インフルエンザについては、発症して5日間は出席停止。5日経過時点で熱があった場合には、解熱してからさらに3日間の出席停止となります。

※上記以外の病気になったときも必ず医師の診察を仰いでから、登園してください。

【学級閉鎖について】

クラスの1/3の園児がインフルエンザなどの感染症でお休みした場合は、学級閉鎖となり、最低3日間の出席停止となります（精勤には影響しません）が、この期間のお預かりはできかねます。急なお休みになってしまうことがございますが、園内外に拡がらないための予防策ですので、ご理解、ご協力をお願いいたします。

インフルエンザ等でお休みの園児が増えているクラスに関しましては、「コドモン」でお知らせいたします。

【薬の服用について】

原則としてアレルギーや熱性けいれん等の頓服薬以外はお預かりしません。風邪等で薬を飲まなければならないような体調の時は、家庭で休養してください。

※医療機関を受診し、医師が処方した薬であること。市販の薬や以前処方された薬は症状が同じであってもお預かりしません。

※園生活をしている旨を伝え、昼間の与薬がないように処方できるか医師に確認してください。やむを得ない事情がある際には担任にご相談ください。

【休園、退園、転園について】

事前に担任にご連絡いただき、幼稚園指定の届出用紙に記入の上、事務室に提出して下さい。（各書式は幼稚園のホームページからダウンロードができます。）



ご家庭との連絡について

【連絡ノート（アンパンマンノート）について】

- (1) 先生と家庭への連絡をとり合うための連絡ノートを配りますので、担任に伝えたいことを記入してください。
- (2) 保育中にお返事を書けない時もあるので、ノートをお預かりする場合があります。カバンの中に入れ毎日持参してください。
- (3) なお、連絡については「コドモン」からも承ります。

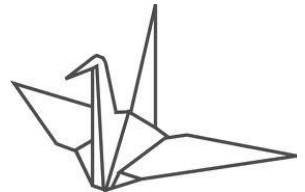
〈連絡が必要なケース〉

- いつもの時間より早くお迎えに来るとき。
- バス通園のお子さんがバスに乗せないでほしいとき。（この場合、バス当番の先生にも連絡をお願いします）
- お子さまの体調がすぐれないとき。（下痢気味または風邪をひいているなど）
- 薬を持たせたとき。
- 延長保育の申し込みをしたいとき。
- 欠席をする日があらかじめわかっているとき。（欠席届をはさんで提出）

その他、ご家庭での様子などご記入ください。

【出席カードについて】

出席カード（あゆみ帳）は週末に持ち帰ります。場合によっては持ち帰らない場合もありますので、ご了承ください。



幼稚園からのお願い

【よりよい保育のために】

- (1) お子さまはきれいな紙を集めることや、おりがみ遊びをするのが好きですが、家からおりがみ類を持ってくる時は5枚以内にしてください。
- (2) おもちゃやシール、カードなども幼稚園に持たせないようお願いいたします。
- (3) 絵本や図鑑等を各1冊を幼稚園に持ってくることは構いませんが、雑誌（マンガ、月刊誌等）は幼稚園には持たせないようお願いいたします。

【家庭状況調査票の提出について】

「家庭状況調査票」をお配りしますので正確に記入して、期日（園だより4月号に記入してあります。）までに担任の先生に必ず提出して下さい。園児とご家族の写った写真を必ず貼ってください。（スナップ写真で結構です。）

【個人情報の取り扱いについてのご注意】

バス通園名簿は大切に保管してください。他の目的に使用することはできません。他人にコピーしたり、渡したりしないでください。

【先生への対応について】

- (1) 教職員の名前を呼ぶ時は、姓名の下の名前で呼ばずに、上の名前（姓）で呼ぶようにしましょう。（例 浅沼先生）
- (2) 先生に用事がある場合は、幼稚園までご連絡をお願いいたします。ただし保育中は連絡をお繋ぎすることが難しいため、緊急でないかぎりには15時（午後3時）以降にご連絡をお願いいたします。保育時間外につきましては、留守番電話へおねがいします。
- (3) 幼稚園や職員に対するお礼や祝辞等の品物の贈与は辞退いたしますので、どうぞご心配なきようお願いいたします。



事務室から

事務室窓口は 9 時～12 時、13 時～16 時までの対応となります。対応時間内での来園が難しい場合は、事前に事務までご相談ください。



【保育料、その他のお支払いについて】

保育料、給食費、事務手数料は口座引き落としとなりますが、バス通園費や延長保育料については、集金袋での納付となります。バス通園の方は、集金袋はバスの先生に直接渡してください。保育料を3ヶ月以上滞納された園児は出席停止となります。

【学用品の購入について】

幼稚園で使用する制服、制帽や学用品類は、事務室で購入することが出来ます。バス通園の方は、ご連絡をいただければバスで学用品をお渡しすることも可能です。ご希望の方は封筒に「購入品目、入金額、クラス、名前」をご記入いただき、お金を入れた状態でバスの先生へお渡しください。

【日本スポーツ振興センター掛け金について】

幼稚園では、園児の不慮の災害などに備えて、日本スポーツ振興センターと災害共済給付契約を結んでいます。幼稚園の管理下において園児が負傷した場合や、災害に遭った場合、その治療費や見舞金の給付を保護者のみなさまに対して行う制度で、加入に際してあらかじめ保護者様の同意をいただいております。当制度の趣旨をご理解いただき、加入していただきますようお願いいたします。掛け金のはちほど徴収します。

【川口文化幼稚園のホームページについて】

- (1) 在園児コーナーの「資料ダウンロード」ページにて、各種証明書の書式のダウンロードや、学用品の価格が確認できます。(準備が出来次第、「コドモン」資料室へも掲載いたします。)
- (2) 「フォトアルバム」には、行事や保育の様子を写真を掲載予定です。閲覧にはパスワードが必要となりますが、こちらは配信時に都度「コドモン」にてお知らせいたします。



【資料ダウンロードページの掲載内容】

- (1) 幼稚園のしおり
こちらの幼稚園のしおりと同じ内容です。紛失した時などにダウンロードしてお使いください。
- (2) 登園届
感染症などにかかり、医師から登園可能の診断を受けてから、保護者が記入する書類。
- (3) アレルギー対応食申込書
アレルギー代替え食をご希望される場合に、提出して下さい。(事前にご相談ください)
- (4) 通園変更届
通園方法(歩きコース・バスコースまた、往復⇄片道のコース)の変更をする場合に、事務室に提出してください。
- (5) 欠席届
幼稚園を欠席する、またはした場合に記入をして、担任に提出してください。
- (6) 休園願
幼稚園を休園する場合に記入をして、担任に休園の旨を伝えてから事務室に提出してください。

給食について



【給食の日】月曜日、水曜日、金曜日

- (1) 幼稚園では給食をドリームガーデンズ株式会社（旧エンゼルフーズ）にお願いしています。
- (2) 当園では週3回を給食の日としています。月ごとの献立表を作ってお配りしております。（成分や産地が気になる方は、ドリームガーデンズのホームページでご確認いただけます。）

- ★おはし、おさじ、コップ、ナフキン、濡れたおしぼりを持たせてください。
- ★お休みした場合、給食をお家にお届けはできません。ご了承ください。
- ★1ヶ月の給食の回数は基本的に12回で計算しています。園の行事の日や祝祭日はその回数の範囲で振替を行います。（振替は火曜日や木曜日になります。）
- ★保育や行事の状況によって、給食費が変動することがあります。詳しくは、毎月発行いたします学園だよりをご確認ください。



【給食返金について】

食物アレルギーや宗教上の理由により給食を食べない場合、給食費を返金いたします。返金は翌月の5日頃を目安に用意いたしますので、事務室まで受け取りに来てください。

食物アレルギーや宗教上の理由による申し出は「アレルギー対応給食 申込書」をご記入いただき、事務室までご提出ください。用紙は事務室で用意しているほか、幼稚園のホームページよりダウンロードが可能です。

【食物アレルギー対応食についてのご案内】

- (1) アレルギー代替え食をご希望される方は、事前に担任と、事務室へご相談ください。
- (2) アナフィラキシーなどアレルギーの症状が重い方、エピペンを持たれている方は安全を取り、お断りさせていただく場合があります。
- (3) ドリームガーデンズは幼稚園給食専門の工場です。他の給食センターとは異なり、工場内で落花生（ピーナッツ）、そば、魚卵は一切使われておりません。
- (4) 卵はマヨネーズ以外、生や半熟での提供はありません。
- (5) 代替えの給食については、卵成分、乳成分、甲殻類（えび・かに）の代替えが可能です。各成分を含まない別のおかずが代替え品として入ります。
- (6) 各成分、微量（つなぎ）でも含まれれば、すべて別のおかずで代替えとなります。代替可能成分を複数組み合わせ（例：「卵、乳」等）での対応も可能です。
- (7) パンの日の卵と乳製品の代替え食は、卵成分と乳成分を含まない胚芽パン等になります。

お弁当について

【お弁当の日】 火曜日・木曜日



お子さまの食欲に合わせて、食べきれる量のお弁当をご準備ください。特に年少児は、簡単に食べられるような形（サンドイッチ・おにぎり等）から始めて下さい。

持ってくるもの ☺必ず1つ1つに名前シールをつけてください。

- ★ おはし・おさじ・フォーク（左記の物を用意して園児に安心感を与えてください）
- ★ ナフキン（お弁当や給食の下に敷きます。）
- ★ おしぼり（濡れているタオルを用意してください。手、口を拭きます。）

以上の物が入る巾着を用意してください。

（用具は子どもが扱いやすいものをご用意ください。）

☆新型コロナウイルス感染症予防のため、コップは別の巾着に入れて毎日おもちください。

保育料の無償化について（補足）



令和元年10月から幼児教育、保育無償化の制度が導入されたことにより、住民票のある自治体から、施設等利用費の補助が支給されます。

補助の対象は①保育料、②預かり保育利用料、③副食費（給食費）、④入園料です。

補助を受けるには、お住まいの自治体からの施設利用給付の認定が必要です。お子様の入園時にご提出いただいた「施設等利用給付認定申請書」（家庭状況に応じて別途書類を添付）に基づき、自治体より認定が下ります。認定につきましては、自治体から配布される「施設等利用給付認定通知書」の認定区分を参照してください。

▶全園児対象

保育料の補助

1ヶ月の保育料に対し、自治体より25,700円の補助が受けられます。こちらは幼稚園が代理受領しますので、保護者の方におかれましては、幼稚園の保育料27,000円から25,700円を差し引いた1,300円を毎月幼稚園にお支払いいただきます。（市によっては別の方法を行う場合もあります。）

▶自治体によって対象となるもの

入園料の補助

お住まいの自治体により、入園料の補助が下りる場合がございます。お知らせが届きましたら配布いたしますので、ご案内をお待ちください。

▶ご家庭の認定区分によって、受けられるもの

預かり保育利用料（延長保育利用料）の補助

2号、または3号認定を受けた方は、延長保育料の補助を受けることができます。延長保育を利用した全員に、「特定子ども・子育て支援の提供に係る証明書兼領収書」を発行します。このうち、2号、または3号認定を受けている方は、幼稚園から「施設等利用費請求書（償還払用）」も発行します。（いずれも3ヶ月ごとに3ヶ月分をまとめたものを1枚）

2号、または3号認定を受けている方で、延長保育料補助の請求を行う方は、請求書に必要事項を記入していただき、領収証（原本）と請求書を一緒に、期限までに幼稚園に提出してください。

副食費（給食費）の補助

給食費を主食（ごはん、パン）と副食（おかず）に分けたうちの副食の費用が補助対象となります。対象者については、自治体からの「副食費に係る補助制度のご案内」のお手紙をご確認いただき、該当する場合のみ事務室（担当：ワタナベ）までご連絡をお願いいたします。

ご連絡をいただいた方には、副食費請求用の領収証と「副食材料費に係る実費徴収補足給付事業補助金交付申請書兼請求書」（3か月分をまとめたもの）を1枚お渡ししますので、請求書に必要事項を記入していただき、幼稚園に提出をお願いします。

補助を受ける場合の申請方法

延長保育料と副食費の補助については、下表のように3ヶ月毎の償還払いとなります。幼稚園にいったん全額をお支払いいただいたのち、ご提出いただいた請求書に基づき、自治体から保護者の口座に補助額分が振り込まれます。）

【令和5年度の川口市のスケジュール例】

(幼稚園へ)	延長保育料	支払月	市への請求書提出	保護者の口座への振込予定月	
	給食費			延長保育料	副食費
第1期	4月分～6月分		7月	8月	8月
第2期	7月分～9月分		10月	11月	11月
第3期	10月分～12月分		1月	2月	2月
第4期	1月分～3月分		3月(4月)	4月	5月

家庭状況の変更に伴う手続き

市からの認定決定後に、ご家庭の状況に変動があり、認定区分が変わる場合は、必ず「変更認定申請書」と必要書類の提出をお願いします。（ご両親がともに月64時間以上の就労はじめた場合や、求職活動、出産、介護等、保育の必要性の事由に該当する場合）、お引越しや住民票を移した場合も、必ず事務室にご連絡ください。

※必要な個人情報について、提出を求めることがあります。ご了承ください。

提出していただいた個人情報は、補助金の手続き以外には利用しません。

申請に関するお願い

園児全員の世帯状況を幼稚園で把握することは困難なため、申請の漏れがないように市から配布された書類には必ず目を通していただき、手続きをお願いいたします。本資料は幼稚園にて発行した補足資料のため、参考程度にご確認ください。

なお、年度をさかのぼって請求することはできませんので、書類の提出の締め切りにはお気をつけください。ご不明な点がございましたら、事務の無償化担当者までお問い合わせください。

※お子様の在園中は、配布された書類は捨てずに、必ずおうちで保管をしてください。

その他

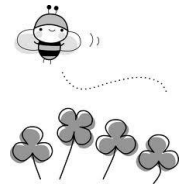
情勢等により、年度途中で変更が生じる場合もあります。自治体から書類が到着し次第、保護者の皆様に情報を発信いたしますので、お手数ですが都度ご確認くださいませよう、よろしくお願いいたします。

<領収証について>

保育料、給食費は口座振替となっておりますので、基本的に領収証の発行はいたしません。ご入用の場合は、恐れ入りますが事務室まで連絡をお願いいたします。

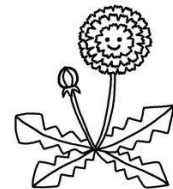
※無償化の書類については、園での提出状況の確認もありますので、基本的に幼稚園を通して自治体へ提出します。

〈延長保育について〉



- 1.対象者 在園児
- 2.保育日 休園日を除く、月～金曜日
- 3.時間 早朝保育：8:00～8:45
午前保育後：11:00～19:00
通常保育後：14:00～19:00
- 4.保育料 100円/15分 月額上限20,000円、おやつ代を含む
14:15時点で降園が確認できなかった時点で、14時より料金が発生いたします、ご了承ください。
- 5.申込み方法 **利用日前日の15時まで**に、コドモン、または連絡ノートにご記入いただき担任の先生に提出してください。
申込期間を過ぎて急遽申し込む場合は、恐れ入りますが事務室までお電話をお願いいたします。
- 6.持ち物 午前保育期間中に12時をすぎてお迎えになる場合は、お弁当やおしぼり等の食事道具と、スモッグをご準備ください。
- 7.その他 **役員が集まりがあった場合の保育料について**
第1回目の招集時：無料
第2回目以降の招集時：役員会の時間内のみ100円
※在園児以外のお子様は、預かり保育での対応となります。

〈預かり保育について〉



- 1.対象者 在園児以外の満1歳7か月～小学校3年生
- 2.保育日 休園日を除く、月～金曜日
- 3.時間 8:00～19:00
- 4.保育料 250円/30分（保険料、おやつ代を含む）
- 5.申込み方法 **利用日前日の15時まで**に、コドモン、または連絡ノートにご記入いただき担任の先生に提出してください。
申込期間を過ぎてからの申込はできません。あらかじめご了承ください。
- 6.持ち物 着替え、タオル、水筒、上ばき、ビニール袋、連絡ノート
おむつをしている場合 おむつ、おしりふき
12時をまたぐ場合 お弁当、おしぼり
連絡ノートは幼稚園事務室にてご購入下さい。



〈長期休園期間中のお預かり保育について〉

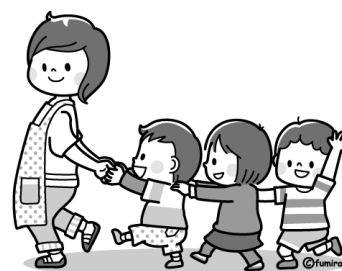
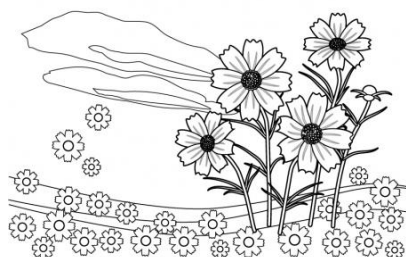
夏休み、冬休み、春休み期間中のお預かり保育については、詳しい内容が確定し次第、「コドモン」にてお知らせいたします。

〈予定している内容〉

- 1.対象者 在園児、および在園児以外の満1歳7か月～小学校3年生
- 2.保育日 年間行事予定に記載の「預かり保育」実施日
- 3.時間 8:00～19:00
- 4.保育料 在園児：100円/15分、在園児以外：250円/30分
保険料、おやつ代を含む、在園児月額上限：25,000円
- 5.申込み方法 調整中
- 6.持ち物 着替え、タオル、水筒、上ばき、ビニール袋、連絡ノート
おむつをしている場合 おむつ、おしりふき
12時をまたぐ場合 お弁当、おしぼり、水筒、コップ
連絡ノートをお持ちでない場合は、事務室にてご購入下さい。
- 7.その他 バスの運行はありません。必ず保護者の方による送り迎えをお願いいたします。

〔延長、お預かり保育のお迎えについて〕

保護者がお迎えにいらしていただき、引き渡し時には必ずネームプレートの着用をお願いいたします。事前連絡なく、ネームプレートのない方がお見えになった場合、安全確保の都合上、お引き渡しをお断りさせていただく場合がございます。



〈台風や大雪などの自然災害時や緊急時の対応について〉

「コドモン」の登録のお願い

災害などの緊急時、電話がご家庭につながらない場合に備えて、幼稚園では「コドモン」の登録をお願いしています。



台風・大雪のときの登園について

台風や大雪のため、登園が困難と予測される場合は、安全面を考慮して休園となります。予測がつく場合は前日、判断しにくい場合は当日の朝に「コドモン」にてお知らせいたします。

この場合、職員の出勤も困難な可能性もありますので、基本的には休園となりますが、やむを得ない事情がある方は、幼稚園にご相談下さい。また、登園後に急に天候が悪化してしまった場合には、短縮保育への切り替えや、お迎えの時間を早める場合がございますので、予めご了承ください。



大きな地震や災害が起こった場合

震度5強を目安とし、大きな地震や災害が起こった場合には、恐れ入りますが保護者の方によるお迎えをお願いいたします。電気通信設備が利用可能な場合には、園の状況やお知らせを「コドモン」にて発信いたします。

なお、この際もお迎え時には保護者の確認をさせていただきます。ネームプレートがない場合は、両親のお名前や個人情報確認書類の提出を求める場合がございます。予めご了承ください。

〈バス運行中の場合〉

運行中のバスは、幼稚園に戻ります。バス通園の保護者も幼稚園にお迎えに来てください。

〈その他〉

飲料水、保存食については幼稚園に備蓄をしております。